



ISOVER Классик

универсальная тепло- и звукоизоляция

ОПИСАНИЕ

ISOVER Классик – легкие тепло- и звукоизоляционные рулоны из минеральной ваты на основе стекловолокна высшего качества, произведенные по запатентованной технологии волокнообразования TEL.

ISOVER Классик применяется для тепло- и звукоизоляции внутренних стен, подвесных потолков, перегородок, перекрытий, полов по лагам, скатных кровель, каркасных стен.

Рулон **ISOVER Классик** содержит 15 м², что облегчает расчет количества теплоизоляции.

Информативная упаковка!



100% Гарантированная восстанавливаемость



Теплоизоляция

Обеспечивает надежную теплозащиту благодаря низкому коэффициенту теплопроводности.



Звукоизоляция

Значительно снижает уровень шума в помещении.



Пожаробезопасность

Относится к группе негорючих материалов (НГ): не горит и не поддерживает горение.



Долговечность

Сохраняет эксплуатационные свойства в течение всего срока службы конструкции.



Экологическая безопасность

Производится из природных материалов: песок, сода, известняк. Безопасен для здоровья, применяется даже там, где гигиенические требования особенно высоки.



Удобство монтажа

Благодаря эластичности и специальным размерам легко устанавливается в конструкцию, не требует крепления.



Удобство доставки и хранения

Поставляется в сжатом виде, что позволяет снизить стоимость доставки и хранения до пяти раз.



Гарантия качества

Качество продукции контролируется в соответствии с европейским стандартом EN 13162, международным стандартом ISO 9001 и стандартами группы «Сен-Гобен».

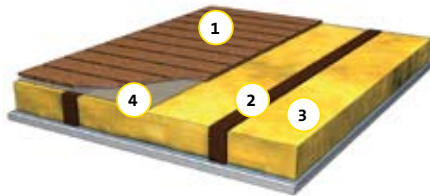
СПЕЦИФИКАЦИЯ

| | |
|--|----------------|
| Вид материала | Рулон |
| Коэффициент теплопроводности λ_{10} , ГОСТ 7076-99, Вт/(м·К), не более | 0,041 |
| Горючесть, ГОСТ 30244-94, группа | НГ — негорючий |
| Ширина, ГОСТ Р ЕН 822-2008, мм | 1220 |
| Длина, ГОСТ Р ЕН 822-2008, мм | 6150 |
| Толщина, ГОСТ Р ЕН 823-2008, мм | 50 |
| Количество в упаковке, шт. | 2 |
| Объем в упаковке, м ³ | 0,75 |
| Площадь в упаковке, м ² | 15 |
| Материал в единичной упаковке сжат, раз | 3,7 |
| Материал в упаковке Multipack сжат, раз | 5,5 |

РЕКОМЕНДАЦИИ ПО МОНТАЖУ

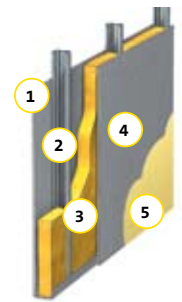
ПОЛЫ ПО ЛАГАМ

1. Доски пола.
2. Лаги.
3. Теплоизоляция ISOVER Классик.
4. Пароизоляция.



ПЕРЕГОРОДКИ

1. Гипсокартон, например GYPROC.
2. Металлический или деревянный каркас.
3. Теплоизоляция ISOVER Классик.
4. Гипсокартон, например GYPROC.
5. Финишная отделка.



1. При раскрое ширина материала должна быть на 10-20 мм больше расстояния между стойками каркаса. Это позволит легко установить материал враспор, без дополнительного крепления, а также обеспечит его плотное прилегание к конструкции.
2. Для быстрого раскроя материала используйте нож с длиной лезвия от 120 мм.
3. Теплоизоляцию рекомендуется осуществлять в несколько слоев с разбежкой швов. Это гарантирует надежную защиту от «мостиков холода».
4. Детальные рекомендации по монтажу зависят от области применения материала.

УПАКОВКА

Продукция может поставляться в:

- единичной упаковке в термоусадочной полиэтиленовой пленке;
- макроупаковке Multipack («Мультипак»): на одной палете 30 единичных упаковок.

Упаковка Multipack позволяет:

- снизить затраты на транспорт;
- хранить материал на открытых площадках;
- экономить складские помещения.

НОРМЫ ЗАГРУЗКИ МАТЕРИАЛА

| Транспортное средство | Единичные упаковки, шт. |
|-----------------------------|-------------------------|
| Газель (7 м ³) | 50 |
| Бычок (15 м ³) | 90 |
| Камаз (52 м ³) | 260 |
| Фура (82 м ³) | 450 |
| Вагон (120 м ³) | 650 |

Москва, ул. Электровзаводская, 27, стр. 8,
тел. (495) 775-15-10 (многоканальный), факс (495) 775-15-11

Санкт-Петербург,
тел. (812) 332-56-60, факс (812) 332-56-61

Ростов-на-Дону,
тел. (863) 268-80-50, факс (863) 268-80-60

Нижний Новгород,
тел. (831) 296-09-50

Екатеринбург,
тел. (343) 344-37-33

Новосибирск,
тел. (383) 363-07-12

Производство: 140300, Московская обл.,
Егорьевск, ул. Смычка, 60

www.isover.ru